

ECUBE15 PLATINUM



Distribuidores Exclusivos

- +593 22 228 670
- +593 994 534 416
- info@ecviewint.com
- www.ecviewint.com
- Díaz de la Madrid Oe5-21 y Gaspar de Carvajal | Quito - Ecuador



ALPINION MEDICAL SYSTEMS Co., Ltd.

77, Heungan-daero 81beon-gil, Dongan-gu, Anyang-si, Gyeonggi-do, Korea

Página principal www.alpinion.com

Correo electrónico international@alpinion.com

Tel. +82-2-3282-0900

FAX +82-2-851-5591

Algunas imágenes clínicas pueden estar recortadas para visualizar mejor la patología.



Copyright©2018 ALPINION MEDICAL SYSTEMS CO., LTD. Todos los derechos reservados.
El contenido del catálogo puede cambiar sin previo aviso a los clientes, debido a mejoras en el rendimiento.



MKT-E15-OBG-PC-S1811-V4.5

ECUBE15 PLATINUM

Calidad en su diagnóstico diario



ALPINION MEDICAL SYSTEMS
Somos profesionales en materia de ultrasonido

E-CUBE 15 Platinum

Calidad en su diagnóstico diario

En un entorno médico vertiginoso, continúa creciendo, entre los profesionales de la medicina, la demanda de sistemas de diagnóstico por ultrasonido que ofrezcan exactitud y comodidad en el proceso de diagnóstico. Alpinion se concentra en las actividades de investigación y desarrollo orientadas al cliente a fin de mejorar el entorno de diagnóstico en los centros médicos, ofrecer funciones prácticas que mantienen la estabilidad del rendimiento y mejorar la eficiencia del flujo de trabajo. E-CUBE 15 Platinum es un sistema de diagnóstico por ultrasonido de alto rendimiento con un proceso de diagnóstico que satisface todas sus exigencias.

El sistema sofisticado y el nuevo diseño de interfaz de usuario (IU) del E-CUBE 15 Platinum agregarán un valor de primera calidad a su práctica cotidiana. La combinación de una amplia gama de funciones y la arquitectura poderosa aplicada brindarán una excelente calidad de imagen y ayudarán a obtener exámenes de diagnóstico productivos. A su vez, podrá disponer de tiempo adicional para comunicarse con los pacientes de forma individual a fin de ofrecerles atención de calidad.

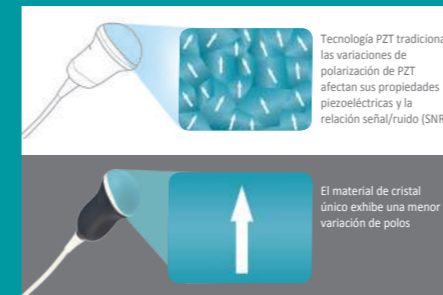


La excelencia de la calidad de imágenes

le ayuda a tomar decisiones clínicas con confianza.



Calidad de imagen excelente



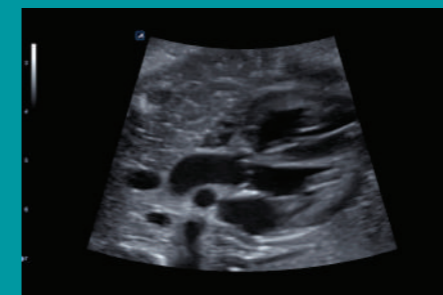
Crystal Signature™

Los transductores, que cuentan con la tecnología propia de cristal único de Alpinion, maximizan la penetración para admitir procesos de imágenes de alta resolución y permiten obtener un ancho de banda y sensibilidad mayores, que se traduce en una mejor resolución y una calidad de imagen superior.



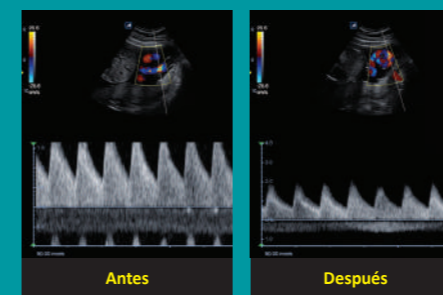
Rendimiento Doppler mejorado

E-CUBE 15 Platinum cuenta con un nuevo hardware que mejora la resolución, el contraste y la uniformidad de las imágenes en 2D. Dos emisores de pulsos de la arquitectura del hardware controlan, de manera individual, cada señal del modo 2D y Doppler a fin de mejorar la calidad de imagen del Doppler, al mismo tiempo que mantienen la calidad de imagen fundamental, lo que también mejora las señales Doppler y controla el enfoque de las señales transmitidas en cada modo para proporcionar imágenes más claras y precisas.



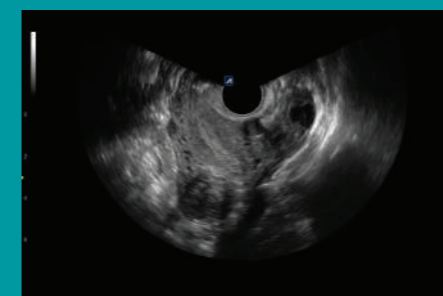
Zoom de escritura

El avance del rendimiento de la formación de haz software mejora la resolución y el reconocimiento de patrones de imagen del aumento de escritura en el modo 2D. Con esta función de zoom mejorada, puede ver los pequeños detalles, tales como los órganos fetales, con mayor claridad.



Xpeed™ avanzado

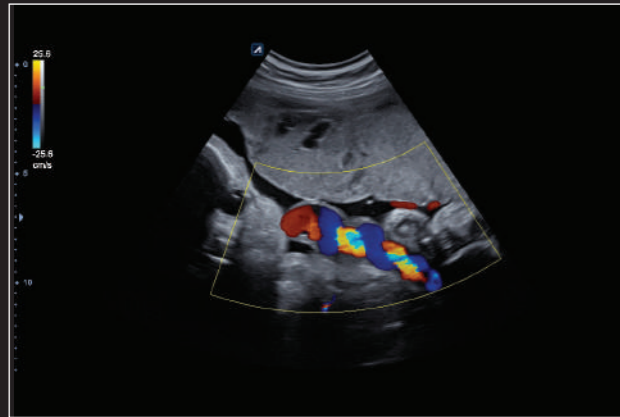
El Xpeed™ mejorado, junto con la tecnología de precisión optimizada, permite que el E-CUBE 15 Platinum detecte y prediga niveles de intervalo dinámico en tiempo real en el modo 2D y en el modo Doppler espectral. Las imágenes clínicas optimizadas con los niveles de ruido más bajos y una velocidad de procesamiento mejorada agilizan la práctica cotidiana brindando seguridad clínica.



Transductor endovaginal de ángulo ancho

El transductor endovaginal (EV3-10X / EC3-10X) brinda un campo de visión de ángulo ancho (máx. de 230°) e imágenes de alta resolución a fin de mejorar la precisión y la velocidad en el diagnóstico. Por ejemplo, los transductores ofrecen información múltiple en una sola imagen al realizar el diagnóstico del útero y los apéndices uterinos. Además, se puede minimizar el movimiento de los transductores a fin de reducir la incomodidad de los pacientes.

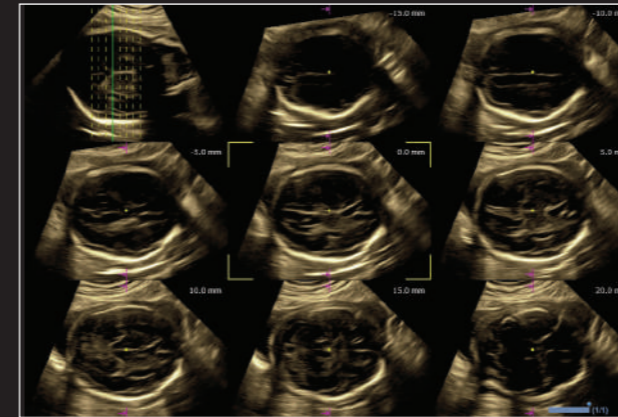
Imágenes de calidad en la práctica cotidiana



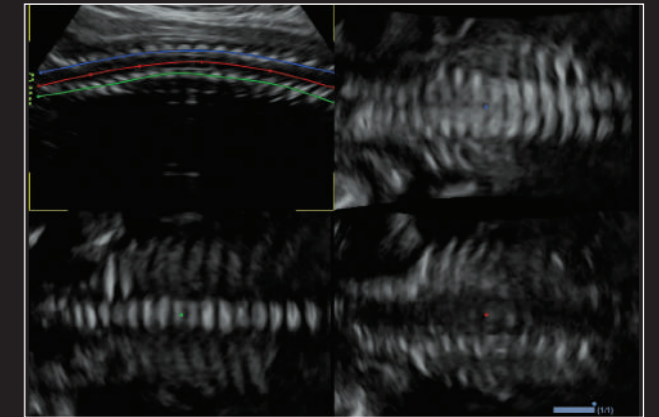
Arteria umbilical en modo Color



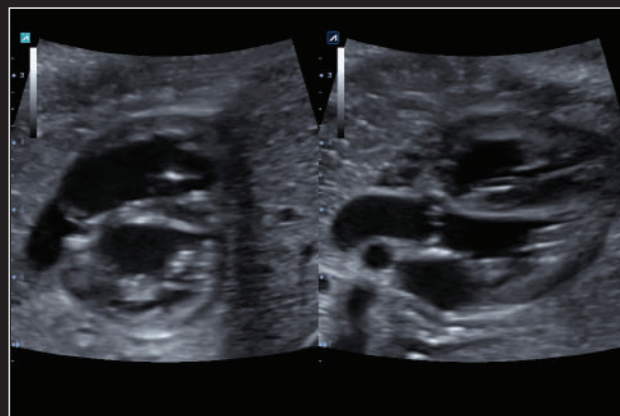
Feto de 24 semanas en 2D



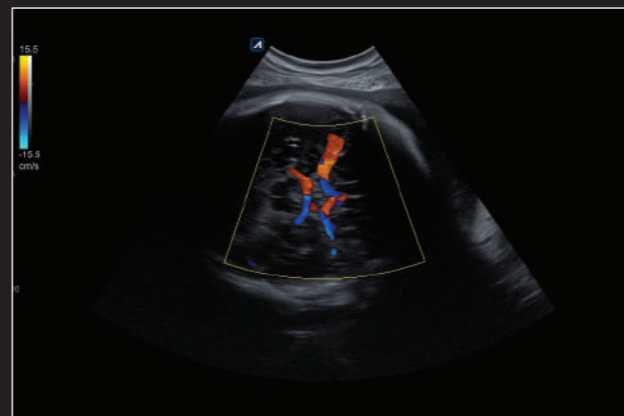
Cerebro fetal con MSV de ángulo libre (Volume Advance™)



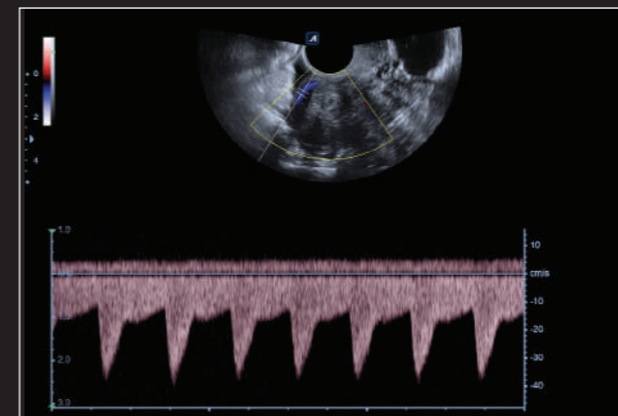
Columna vertebral del feto con AnySlice™ (Volume Advance™)



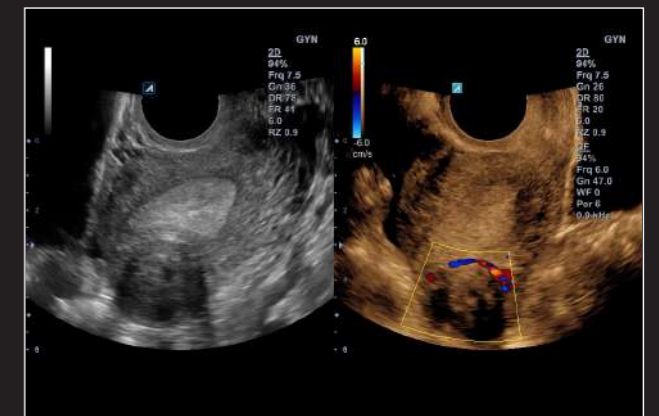
Aumento de escritura del corazón del feto en modo Doble



Arteria cerebral media en modo Color



Arteria uterina en PW



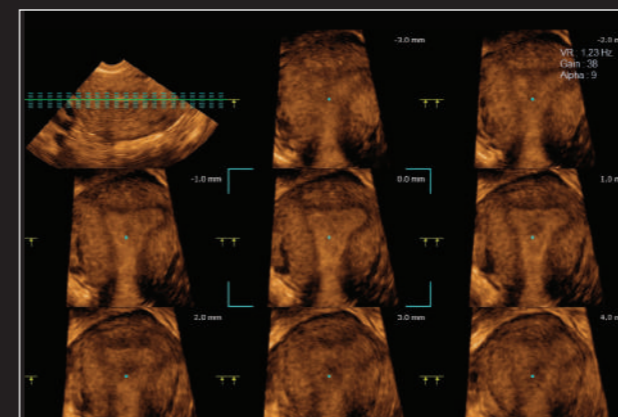
Fibroma uterino en modo Dual en vivo



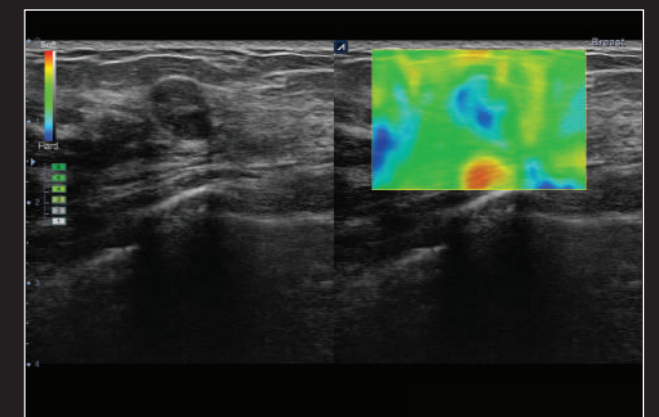
Mano del feto



Feto en 3D



Útero con MSV de ángulo libre (Volume Advance™)



Mama con elastografía



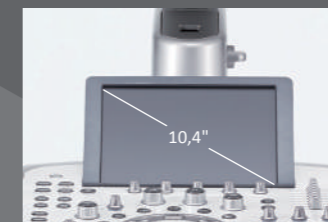
Un **diseño** de sistema simple que garantiza la comodidad en la práctica cotidiana.

Diseño ergonómico en colores metálicos: gris o blanco



Monitor LED Full HD de 21,5"

El monitor de alta resolución de 1920 x 1080 píxeles ofrece imágenes clínicas nítidas. La tecnología IPS (In-Plane Switching) ofrece un amplio ángulo de visión. Además, las imágenes sin distorsiones, independientemente de la ubicación y el entorno del usuario, permiten realizar un diagnóstico cómodo y preciso.



Pantalla táctil de 10,4"

La comodidad en el flujo de trabajo se mejoró drásticamente con la combinación de una pantalla táctil de alta sensibilidad equivalente a las tabletas y un diseño de interfaz de usuario actualizado.



Ajuste de altura motorizado del panel de control

Gracias al botón arriba/abajo, el ajuste de la altura del panel de control es más sencillo.



Calentador de gel integrado

Cuenta con tres niveles de temperatura para ajustarla según las diferentes circunstancias del examen de diagnóstico a fin de garantizar la comodidad del paciente.



Brazo de monitor articulado

Con el brazo de monitor completamente articulado, los usuarios pueden ubicar el monitor con libertad sin ninguna limitación con respecto a la posición del paciente. El monitor puede moverse 140 mm hacia arriba o abajo, girar +/-90° e inclinarse +15°/-90°.



Soportes para cables de transductores

Hay cuatro soportes para cable de transductor disponibles según su conveniencia. Los usuarios pueden mantener los cables de los transductores perfectamente organizados.

Experiencia de usuario intuitiva y eficiente



Nueva interfaz de usuario

Con el último diseño de interfaz gráfica de usuario, que permite una gran facilidad de lectura y comprensión, acceder a las funciones y a los modos esenciales se vuelve más intuitivo y rápido.



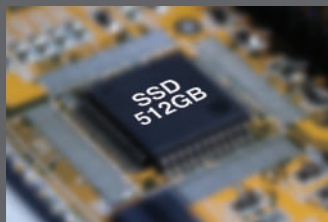
Nuevo panel de control

Las seis teclas configurables se disponen en el orden más intuitivo a fin de asegurar la eficiencia del proceso de diagnóstico. Al reducirse la cantidad pulsaciones de las teclas, se reduce la fatiga causada por el uso, al mismo tiempo que se agiliza la realización de los exámenes. La retroiluminación del panel puede ajustarse al entorno del usuario.



Preajuste de potencia

Con un solo toque, los usuarios pueden configurar el sistema según sus preferencias. El "Preajuste" sencillo y rápido agiliza el proceso y reduce el tiempo dedicado al ajuste de imágenes.



Potencia informática mejorada

La memoria SSD de 512 GB del E-CUBE 15 Platinum ofrece una alta velocidad de procesamiento de datos. El tiempo de arranque es de 53 segundos, aproximadamente, y cuenta con una velocidad de funcionamiento más rápida, lo que reduce, de este modo, la duración del proceso de diagnóstico.



Touch Clip View

Con la función Touch Clip View se puede comparar el monitor principal y de la pantalla táctil mostrando la imagen ultrasónica en la pantalla táctil. Es útil para comparar la imagen ultrasónica actual y la imagen ultrasónica anterior del paciente.



Un **diseño** de flujo de trabajo simple mejora la calidad de la atención del paciente en la práctica cotidiana.



El avance de la **tecnología** ofrece ayuda en la toma de decisiones informadas.

Visualización mejorada



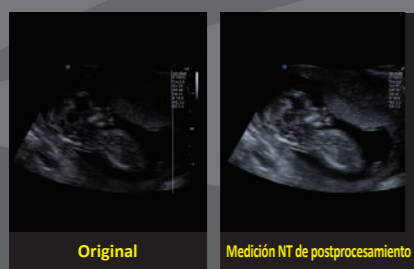
DPDI (Directional Power Doppler Imaging)

La tecnología trajo mejoras a la entrega de información relacionada con la dirección del flujo de sangre y la sensibilidad de Doppler color. Esto resulta útil para detectar el flujo de sangre relativamente más lento en los vasos sanguíneos periféricos (p. ej., en los vasos renales, los vasos periféricos y la arteria cerebral media).



Live HQ™

La tecnología de representación de volumen mejorada hace posible el movimiento libre de la fuente de luz y el mapa de color optimizado. Todo esto permite la adquisición de información más detallada e imágenes de volumen realistas. Por lo tanto, Live HQ™ mejora el nivel de comprensión en el conocimiento anatómico del feto para un diagnóstico exacto y rápido.



Postprocesamiento de datos sin procesar

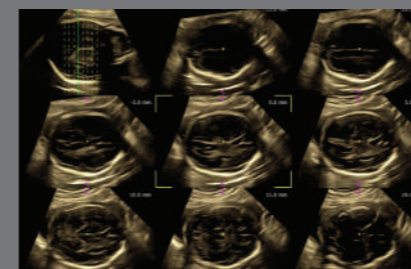
Las imágenes adquiridas se pueden procesar posteriormente crudos obtenidos. Para las imágenes que ya están almacenadas, están disponibles el ajuste de parámetros y la re-medicación, de modo que los usuarios pueden realizar evaluaciones en profundidad y observaciones de seguimiento luego del diagnóstico inicial.

Herramientas de análisis inteligentes



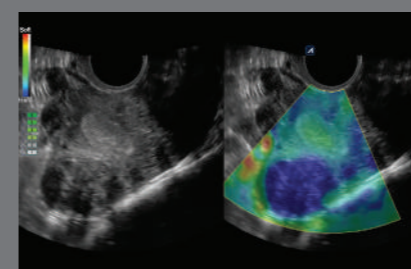
Auto NT

Con la ubicación del cuadro ROI en una parte deseada del pliegue de translucencia nuchal, el valor máximo se mide de manera automática. La medición rápida y precisa permite un examen rápido en situaciones médicas que lo requieran.



Volume Advance™

Sobre Volume Master™ (Representación multiplanar, Cube CT, Vista de cortes múltiples), Volume Advance™ ofrece las siguientes funciones para el volumen de datos: MSV de ángulo libre, AnySlice™ y Análisis de volumen. La sección deseada se puede recortar para mostrar de manera consecutiva que las características anatómicas y patológicas y la información de volumen pueden proporcionarse con exactitud y detalle.



Elastografía

La elastografía es una tecnología de imagen por ultrasonido que determina la elasticidad relativa de los tejidos ante la presión externa. En paralelo, se ofrece la información patológica importante con el objetivo de evitar las biopsias innecesarias. El nivel de presión en los tejidos se puede supervisar en tiempo real, con una barra indicadora marcada con una escala del uno (1) al seis (6), para mejorar la credibilidad de los resultados.

Transductores

Desarrollados y fabricados por ALPINION para un rendimiento acústico inigualable

* Kit de biopsia disponible

Convexo



- SC1-6H ***
Cristal único de alta densidad
OB/GIN, Abdomen, medicina de emergencia (EM)
- SC1-4H ***
Cristal único de alta densidad
OB/GIN, Abdomen, medicina de emergencia (EM)
- SC1-4HS ***
Cristal único de alta densidad y ángulo ancho
Abdomen, OB/GIN, Medicina de emergencia (EM)
- C5-8N**
Microconvexa
Abdomen, Abdomen pediátrico, Veterinario neonatal, Urología
- SVC1-6H**
Volumen de cristal único de alta densidad
Abdomen, OB/GIN, Medicina de emergencia (EM)

Convexo de volumen



Lineal



- L8-17X ***
Alta densidad extrema, apertura de 58,2 mm de ancho
Mama, musculoesquelético (MSK), medicina de emergencia (EM), partes pequeñas
- L3-12X ***
Alta densidad extrema, apertura de 58,2 mm de ancho
Mama, musculoesquelético (MSK), medicina de emergencia (EM), partes pequeñas
- L3-12H ***
Alta densidad
Vascular, mama, musculoesquelético (MSK), medicina de emergencia (EM), vascular, partes pequeñas
- L3-8H ***
Baja frecuencia de alta densidad
Vascular, mama, musculoesquelético (MSK), medicina de emergencia (EM), partes pequeñas, apéndice
- IO3-12**
Transductor Intraoral
Glándula salival, Parótida, Submandibular, MSK

Endocavitario



- IO8-17**
Hockey stick de alta frecuencia
Partes pequeñas (Superficial), musculoesquelético (MSK)
- EV3-10X ***
Alta densidad extrema
OB, GIN, urología, medicina de emergencia (EM)
- EC3-10X ***
Alta densidad extrema
OB, GIN, urología, medicina de emergencia (EM)
- EV3-10H ***
Endocavidad de alta densidad
OB/GIN, Urología, Medicina de emergencia
- EC3-10H ***
Endocavidad de alta densidad
OB/GIN, Urología, Medicina de emergencia

Volumen endocavitario



- VE3-10H ***
Endocavitario de volumen de alta densidad
OB/GIN, urología

Arreglo de fase



- MP1-5X**
Múltiples capas de actividad
Abdomen, cardiología, medicina de emergencia (EM)
- SP3-8**
Cristal único
Abdomen, cardiología, medicina de emergencia (EM)

Tipo pencil



- CW5.0**
Tipo pencil
Cardíaca
- CW2.0**
Tipo pencil
Cardíaca

La confianza en el sistema

Nos comprometemos a fijar como nuestra principal prioridad a nuestros clientes, quienes se esfuerzan de manera constante por lograr un diagnóstico rápido y preciso en las prácticas médicas diarias. Nuestros mayores esfuerzos se concentran en ofrecer un sistema de alto rendimiento actualizado, buscar diseños de productos de gran durabilidad para los diversos momentos del examen y desarrollar un software simple que garantice la facilidad de uso. Además, hemos estado desarrollando una variedad de herramientas de servicio accesibles a fin de brindar servicios de productos rápidos a nuestros clientes. Alpinion valora la confianza de sus clientes y mantiene su compromiso con sus necesidades a fin de desarrollar y ofrecer productos confiables.



Actualización del sistema conveniente

Con la exclusiva plataforma de imagen de Alpinion, Flexcan™ Pro Architecture, se logró una calidad de imagen constante y una actualización del sistema conveniente a lo largo de todo el ciclo de vida del producto. Todos los elementos esenciales del sistema de diagnóstico por ultrasonido se basan en un software, por lo que los clientes son capaces de mantener su sistema actualizado de manera fácil y rápida.

Protección de datos inteligente

El E-CUBE 15 Platinum puede almacenar y proteger la información del paciente con su función Bloqueo de paciente. Con esta función, se puede proteger la información del paciente contra la eliminación accidental. Dado que los usuarios pueden administrar la información de los pacientes mientras el modo de diagnóstico está encendido, el E-CUBE 15 Platinum puede proteger la información importante contra la edición y/o supresión de lotes.

Transductores de alta calidad

Alpinion desarrolla sus propios transductores y los fabrica en sus propias instalaciones. Los productos de diseño ergonómico cuentan con cables flexibles y livianos para reducir la fatiga del usuario. Los conectores y los materiales externos resistentes están diseñados para garantizar la comodidad y la durabilidad en cualquier entorno. Además, Alpinion dirige sus propios equipos de mantenimiento y servicio de garantía para una respuesta rápida al pedido de los clientes.