

## Característica del sistema

### Dimensiones



- minisono L3-12
- Height: 25.5 mm
- Width: 62.5 mm
- Depth: 150 mm
- Weight: 175 g



- minisono C1-6
- Height: 25.5 mm
- Width: 62.5 mm
- Depth: 157 mm
- Weight: 180 g

### Aplicaciones clínicas

·Small Parts ·MSK ·Vascular ·Urology ·Abdomen ·EM ·Breast

### Modos de imagen

·2D(B-mode) ·Color Doppler ·Pulsed Wave Doppler ·Power Doppler ·M-mode

### Valores del dispositivo



# MINISONO

### ALPINION MEDICAL SYSTEMS Co., Ltd.

77, Heungan-daero 81beon-gil, Dongan-gu, Anyang-si, Gyeonggi-do, Korea

Homepage [www.alpinion.com](http://www.alpinion.com)

E-mail [international@alpinion.com](mailto:international@alpinion.com)

TEL +82-2-3282-0900

FAX +82-2-851-5591

Algunas imágenes clínicas pueden estar recortadas paara visualizar mejor la patología.

Copyright©2019 ALPINION MEDICAL SYSTEMS CO., LTD. Todos los derechos reservados.

El contenido del catálogo puede cambiar sin previo aviso a los clientes, debido a mejoras en el rendimiento.

MKT-MS-TS-PC-S2004-V1.0



# MINISONO

en todo lugar, en todo momento y para todo el mundo

**ALPINION**  
MEDICAL SYSTEMS

ALPINION MEDICAL SYSTEMS  
Somos profesionales en materia de ultrasonido



# En todo lugar, en todo momento y para todo el mundo

## minisono

El sistema minisono es un moderno sistema de diagnóstico por ultrasonido basado en tabletas. Es más pequeño, simple y compacto que los sistemas grandes y complicados existentes.

Puede conectar un minisono a una tableta Microsoft Surface y realizar ecografías mediante software compatible con la plataforma Windows. El sistema minisono se puede usar con facilidad en entornos con limitaciones de espacio y tiempo, como clínicas, hospitales, salas de emergencias o quirófanos, a la vez que garantiza diagnósticos de alta calidad. Además, permite que los profesionales de la medicina brinden una atención más personalizada durante las evaluaciones y generen un vínculo de confianza con sus pacientes. El sistema minisono es un nuevo paradigma de diagnóstico por ultrasonido que lo acompañará en todo momento y lugar.



En todo lugar, en todo momento y para todo el mundo



### Movilidad ilimitada

El sistema minisono es liviano, compacto y fácil de trasladar

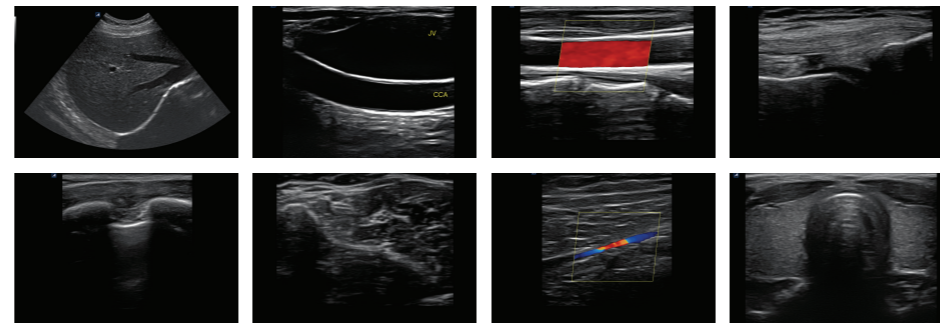
El sistema minisono es liviano, compacto y fácil de trasladar. Como es pequeño y portátil, puede usarlo con facilidad incluso en espacios pequeños sin tener que modificar la posición del paciente o de otros dispositivos. Puede examinar al paciente de forma inmediata y realizar un diagnóstico con rapidez, en cualquier momento y lugar. Este tipo de experiencia hace que los pacientes se sientan más tranquilos y confíen más en la evaluación.



### Imágenes de alta calidad para dispositivos móviles

El sistema minisono garantiza imágenes de alta calidad para obtener información valiosa

Alpinion, la empresa de sistemas de ultrasonido, combinó las tecnologías de transductores y de procesamiento de imágenes para garantizar que minisono brinde información de Doppler e imágenes 2D de alta definición más nítidas y claras. Mediante el uso de transductores tipo Convexo y tipo Lineal, puede examinar desde las partes más superficiales del cuerpo humano hasta las más profundas. Los transductores tienen una amplia gama de aplicaciones y se pueden usar en situaciones clínicas muy diversas.



### Centrado en la facilidad de uso

Sencillez – Todo lo que necesita es un minisono y una tableta Surface

Puede usar minisono con rapidez y facilidad una vez que conecta la tableta y el transductor mediante USB. La interfaz de usuario simple e intuitiva de minisono y el control táctil de la tableta lo ayudarán a concentrarse en el análisis. El sistema minisono es fácil de usar y brinda las características más esenciales, lo que lo hace perfecto para capacitar a los profesionales de la medicina en la ecografía. Gracias a minisono, se puede facilitar mucho el aprendizaje de técnicas de ecografía.



En todo lugar, en todo momento y para todo el mundo